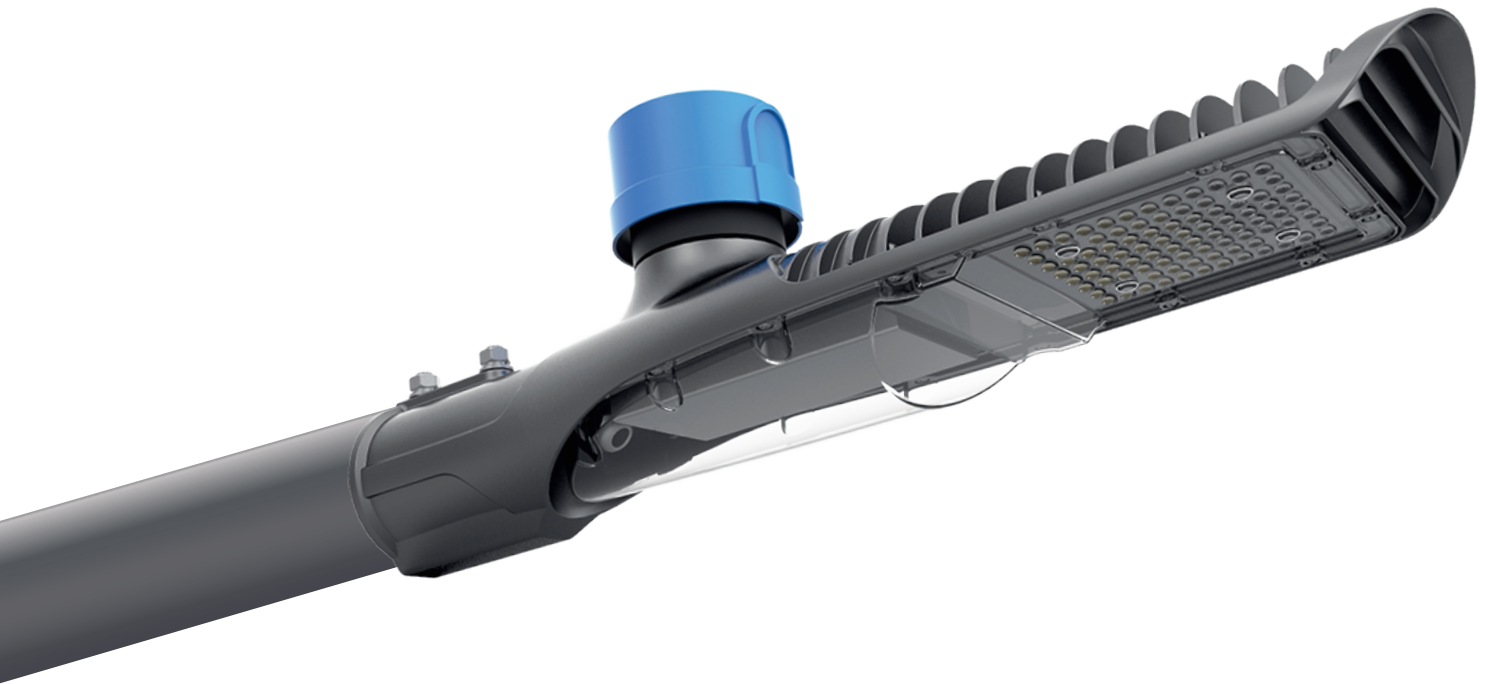


DIANMING[®]

MÉXICO



Más acerca de la
Luminaria G7



G7

LUMINARIA LED PARA
ALUMBRADO PÚBLICO

DIANMING México | Certificaciones: ISO 9001, 14001 y 45001

📍 Primer Retorno Universitario 1 | Bodega 91-B Terra Business Park | Col. La Pradera | C.P 76269 | El Marqués, Querétaro
☎ Oficina (442) 888 1248 ✉ direccion@dianming.com.mx 🌐 www.dianming.com.mx RFC LME160729QH0

Rev: 03.24



G7

LUMINARIA LED PARA ALUMBRADO PÚBLICO

20W - 100W



- Sistema autolimpiante y disipación eficiente del calor.
- Diseño profesional del lente óptico secundario, distancia interpostal recomendada puede ser hasta 4.5 veces la altura del poste.
- Fococelda NEMA de 3 pines, opcional 7 pines.
- Con supresor de picos de tensión de 10 Kv.
- Equipada con nivel de burbuja para una instalación fácil y precisa. Diámetro exterior del brazo para el acoplamiento de la luminaria de 2" ~ 2 1/2".

MODELO G7
LUMINARIA LED PARA ALUMBRADO PÚBLICO

Especificaciones técnicas

Potencia	20 W	30 W	40 W	50 W	60 W
Flujo luminoso del sistema	3,100 lm	4,650 lm	6,000 lm	7,500 lm	8,700 lm
Cantidad de LED	40 PCS	48 PCS	64 PCS	88 PCS	88 PCS
Eficacia del sistema	155 lm/W	155 lm/W	150 lm/W	150 lm/W	145 lm/W

Potencia	70 W <small>Constancia PAESE</small>	80 W <small>Constancia PAESE</small>	90 W <small>Constancia PAESE</small>	100 W <small>Constancia PAESE</small>
Flujo luminoso del sistema	10,360 lm	12,000 lm	13,140 lm	13,800 lm
Cantidad de LED	112 PCS	112 PCS	136 PCS	136 PCS
Eficacia del sistema	148 lm/W	150 lm/W	146 lm/W	138 lm/W

Color	Blanco cálido (BC)	Blanco neutro (BN)	Blanco frío (BF) <small>Constancia PAESE</small>
Temperatura de color	3,000 K ± 200 K	4,000 K ± 300 K	5,700 K ± 300 K
CRI	≥70		
Curva fotométrica	Tipo II M		
Voltaje de alimentación	90 V ~ 305 V		
Supresor de picos	10 Kv		
Frecuencia	50 ~ 60 Hz		
Temperatura de operación	-10° C ~ + 50° C		
Temperatura de almacenaje	-20° C ~ + 60° C		
Material	Carcasa de fundición de aluminio a presión, pintura poliéster electrostática y anticorrosiva, tornillería de acero inoxidable grado marino A316L y lente de policarbonato con anti UV		
Tiempo de vida	100,000 horas		

Características de LED

Tamaño de LED	3.0 x 3.0 x 0.52 mm	Potencia	1W
Ángulo de visión	120°	CRI	>70
		Eficacia	138 ~ 155 lm/W

MODELO G7

LUMINARIA LED PARA ALUMBRADO PÚBLICO

Diagrama Polar

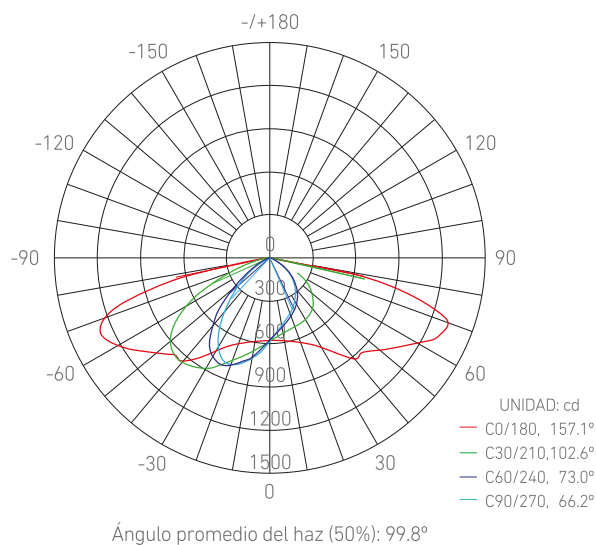
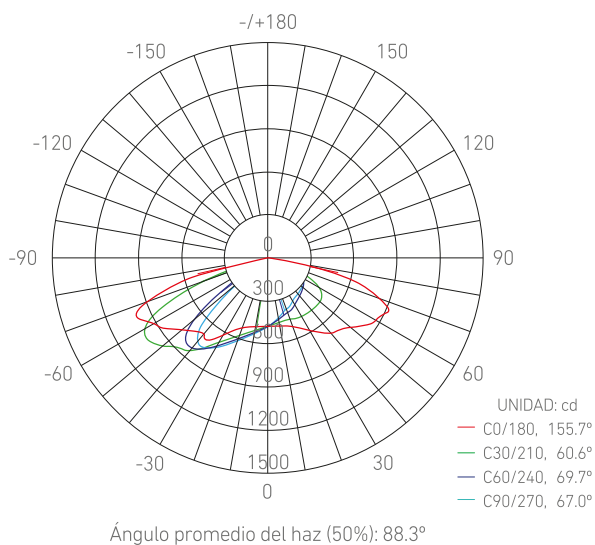
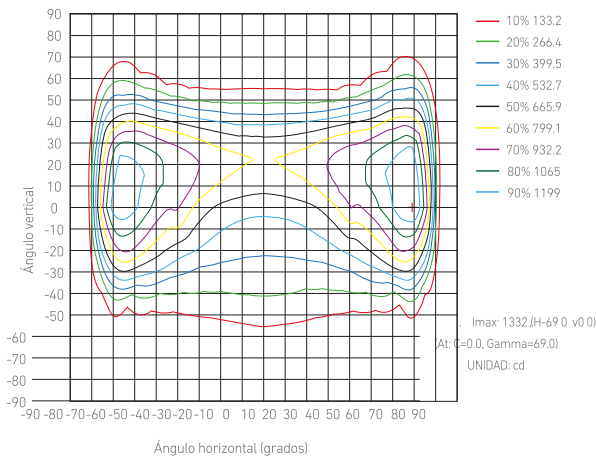
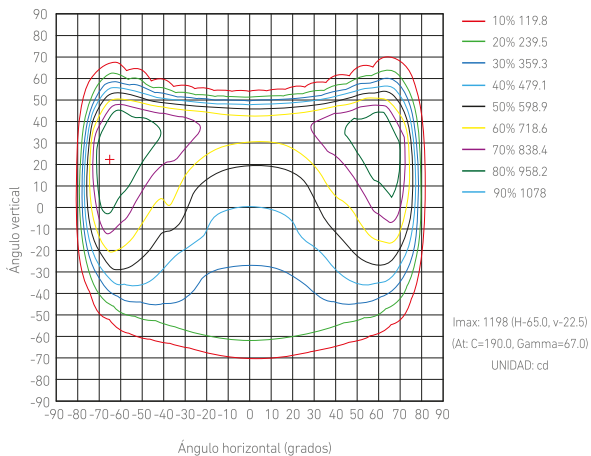


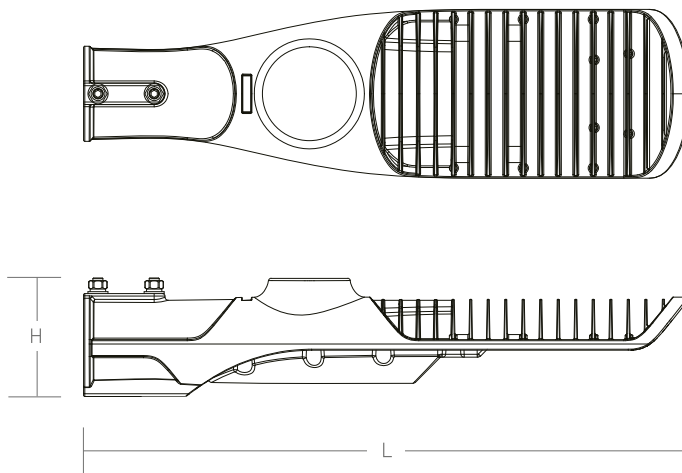
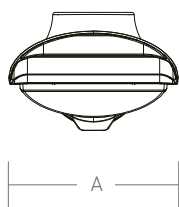
Diagrama de Lux



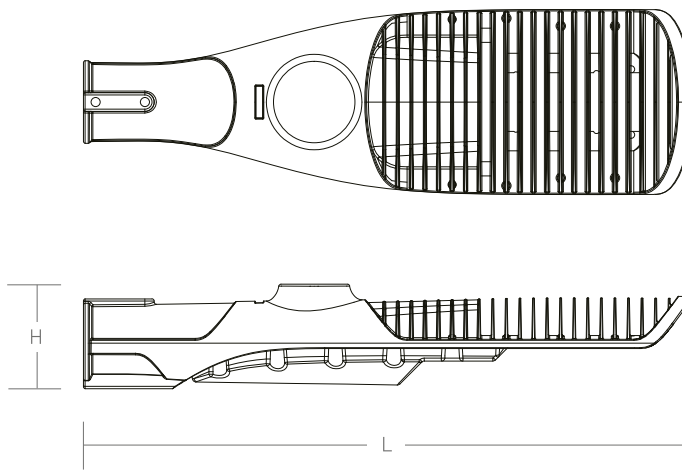
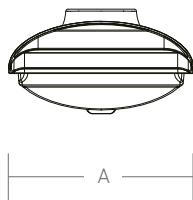
MODELO G7

LUMINARIA LED PARA ALUMBRADO PÚBLICO

Dimensiones del producto



Potencia	Longitud	Ancho	Altura
20 W ~ 60 W	485 mm	135 mm	95 mm

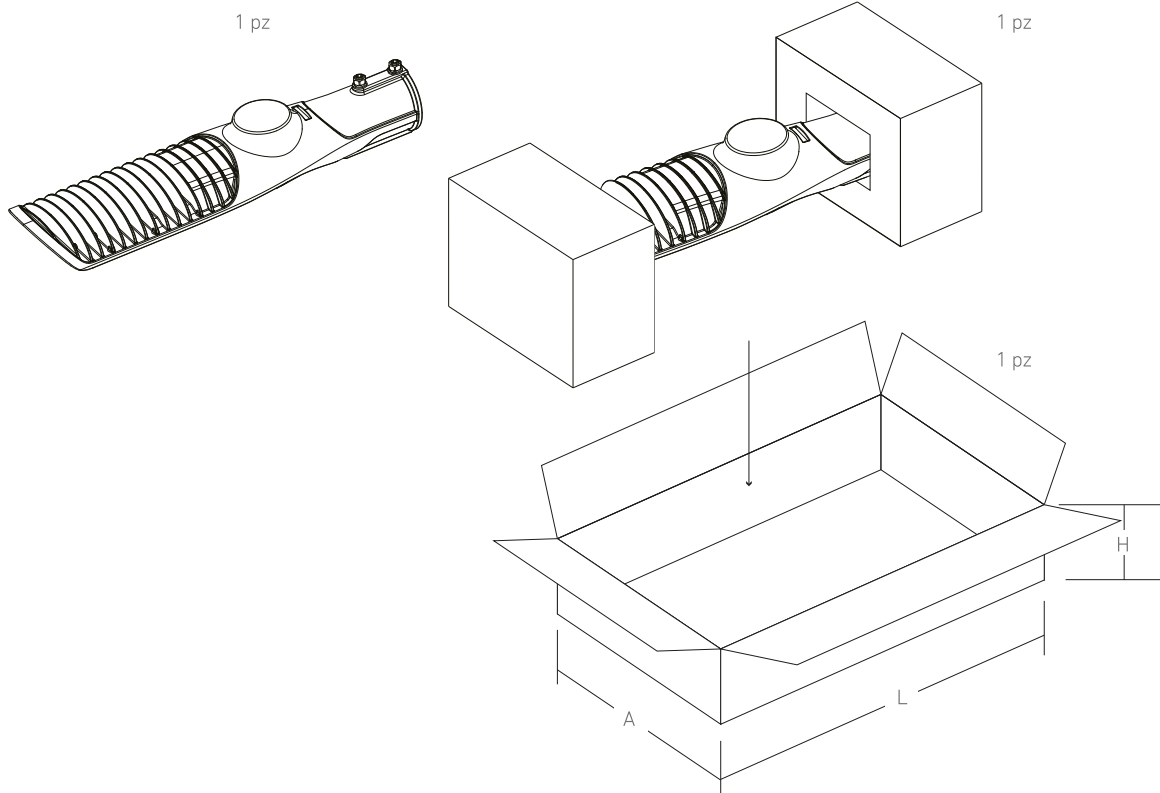


Potencia	Longitud	Ancho	Altura
70 W ~ 100 W	560 mm	170 mm	95 mm

MODELO G7

LUMINARIA LED PARA ALUMBRADO PÚBLICO

Embalaje



Potencia	Longitud	Ancho	Altura	Peso
20 W ~ 60 W	540 mm	190 mm	120 mm	2.1 KG
70 W ~ 100 W	615 mm	225 mm	120 mm	3.0 KG